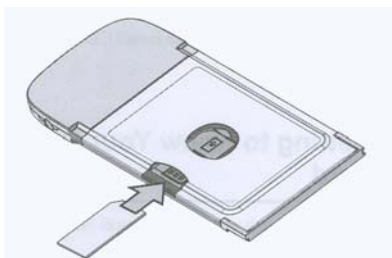


Uputstvo za instalaciju i podešavanje parametara za pristup Internetu, za mt:s E630 PC karticu

Priprema

1. Minimalna potrebna konfiguracija računara za korišćenje Huawei 3G data kartice:
 - Da je opremljen Tip II PCMCIA slotom i da podržava CARDBUS.
 - CPU: minimum 133 MHz Pentium. Preporučljivo je da bude minimum 500 MHz Pentium.
 - Memorija: 32 MB RAM ili više. Preporučljivo je minimum 128 MB.
 - Slobodan prostor na hard disku: minimum 30 MB.
 - Instalirani Windows XP ili Windows 2000.
 - Rezolucija monitora računara: 800x600 ili veća. Preporučljivo je 1024x768.
1. Spremite Vašu data karticu za rad

Ubacite SIM/USIM karticu u slot data kartice, tako da strana na kojoj su kontakti bude okrenuta nadole i da zasečeni kraj ulazi unutra. Pratite uputstvo na poleđini data kartice.



Vodič za instaliranje

Proces instaliranja programa za upravljanje data karticom može se razlikovati pod različitim operativnim sistemima (Windows XP ili Windows 2000). Ako postoje neke razlike, pratite instalaciona uputstva.

Napomena: Proverite da li je program za upravljanje data karticom instaliran pre nego što ubacite data karticu u notebook računara.

1. Instaliranje Programa za upravljanje

- 1) Ubacite CD dobijen uz data karticu u drajver notebook računara.
- 2) Instalacioni program se sam pokreće. Ukoliko se to ne desi, pokrenite **Setup.exe** program koji se nalazi na CD-u.
- 3) Otvara se **Please select a setup language** dijalog okvir. Označite željeni jezik i kliknite **OK**.
- 4) Pratite uputstva instalacionog vizarda.
- 5) Pošto je program instaliran, ikonica za program upravljanja Huawei 3G data karticom će biti prikazana na desktopu.

2. Instaliranje Hardver drajvera

- 1) Ubacite data karticu sa SIM karticom u PCMCIA slot notebook računara.

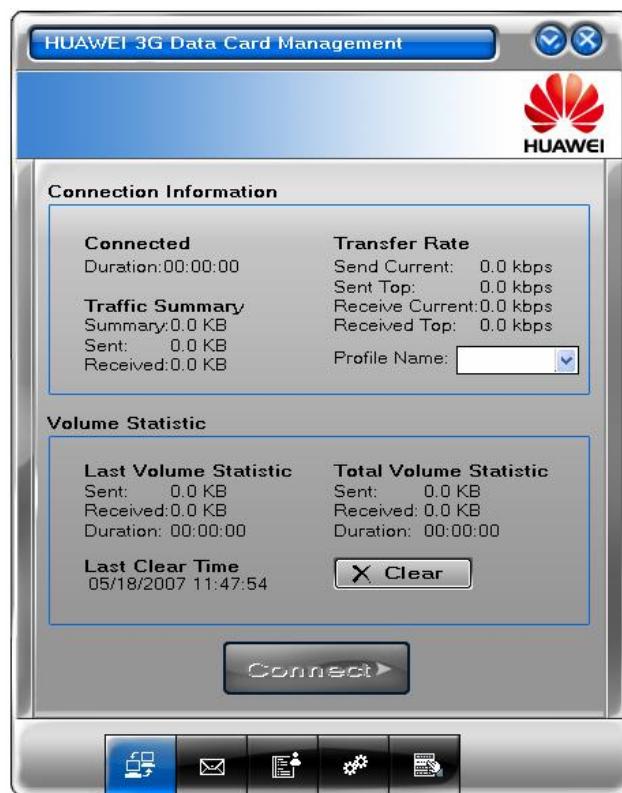


- 2) Operativni sistem sam detektuje i prepoznaje novi hardver i pokreće **Installation Shield Wizard**.


3. Pokretanje Programa za upravljanje

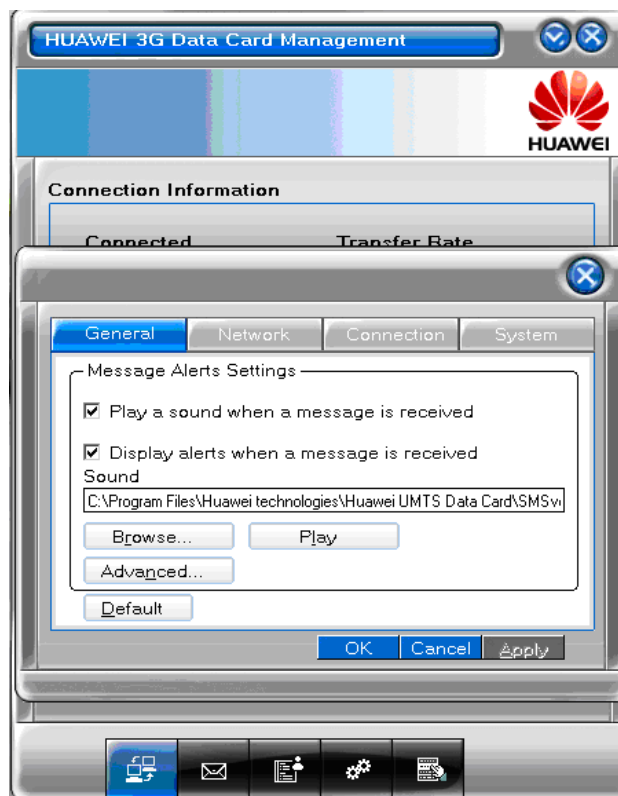
- 1) Duplim klikom na ikonicu na desktopu pokreće se program za upravljanje data karticom.
- 2) Unesite PIN kod ako je aktivna PIN zaštita SIM kartice.

Nakon ispravno unetog PIN koda, pojaviće se prozor kao na slici 1.



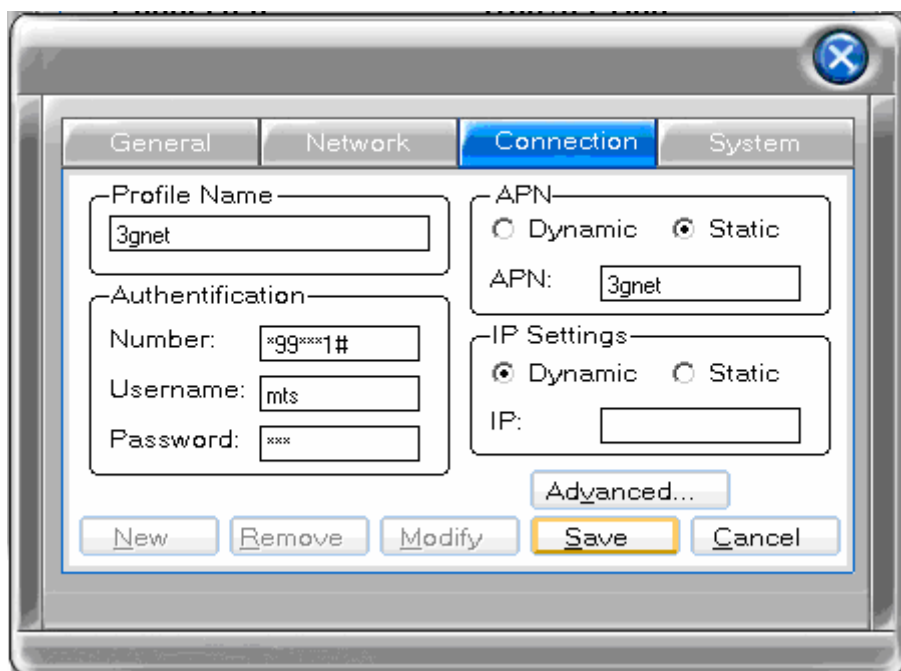
Slika 1

Kliknite na ikonicu  koja se nalazi u donjem delu prozora. Otvoriće se prozor za podešavanja aplikacije (Slika 2)



Slika 2

Odaberite opciju Connection i otvoriće se prozor za kreiranje i podešavanje konekcije. Kliknite na taster *New* i unesite parametre kao što je prikazano na slici 3. U polju *Password* unesite 064. Klknite nakon toga na *Save*, kako biste sačuvali podešavanja. Zatvorite taj prozor klikom na znak X u gornjem desnom uglu prozora da se vratite na početni prozor.




Slika 3

Za pristup Internetu kliknite na taster  na početnom prozoru.

Napomena: Za tip konekcije u opciji *Settings_Network* . Izaberite *3G Preferred*, Tada će se uređaj povezivati na Internet brzinom od 2 Mbit/s, a ukoliko područje na kom se nalazite nije pokriveno 3G signalom, povezaće se najvećom brzinom koja je moguća u tom trenutku.

Isključivanje data kartice

Napomena: Nemojte vaditi data karticu direktno bez sledećih procedura za izbegavanje oštećenja vašeg računara, čak iako je OS u hibernate ili standby modu.

- 1) Duplim klikom na ikonicu  prikazaće se komentar **Unplug or Eject Hardware**.
- 2) Označite i stopirajte hardver koji se odnosi na data karticu "NEC PCI to USB Open Host Controller".

- 3) Kada operativni sistem prikaže "It is safe to remove the device", izvucite data karticu iz računara.

4. Deinstaliranje Programa za upravljanje

Moguća su tri načina za deinstaliranje programa upravljanja za Huawei 3G data karticu.

- Odaberite **Start > Control Panel > Add/Remove Program** za deinstaliranje programa za upravljanje Huawei 3G data karticom ili
- Ubacite CD dobijen uz data karticu u računar i pokrenite instalacioni program. Označite Uninstal Huawei 3G Data Card za deinstaliranje ili
- Označite **Start > Programs > Huawei Data Card > Uninstall** za deinstaliranje programa za upravljanje Huawei 3G data karticom.