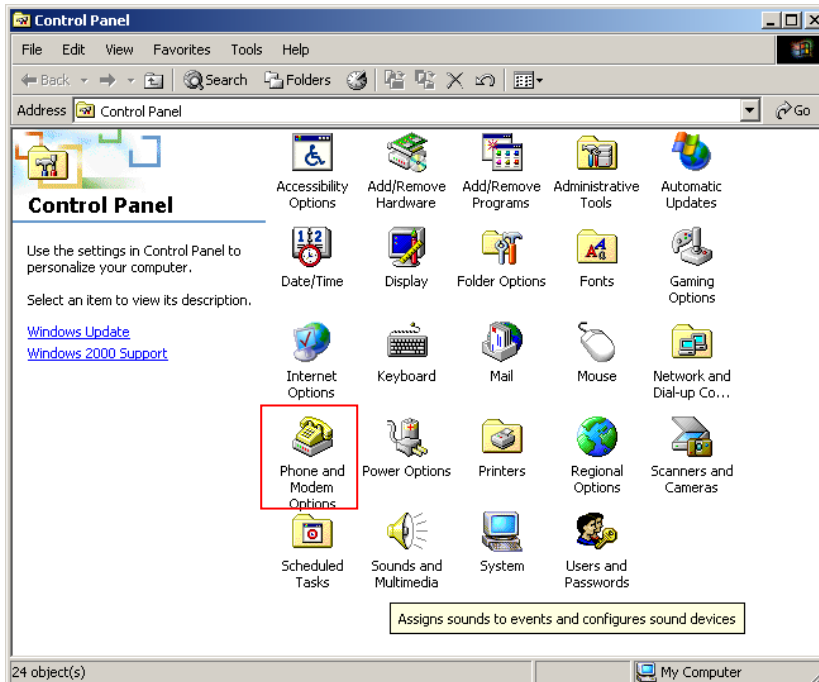


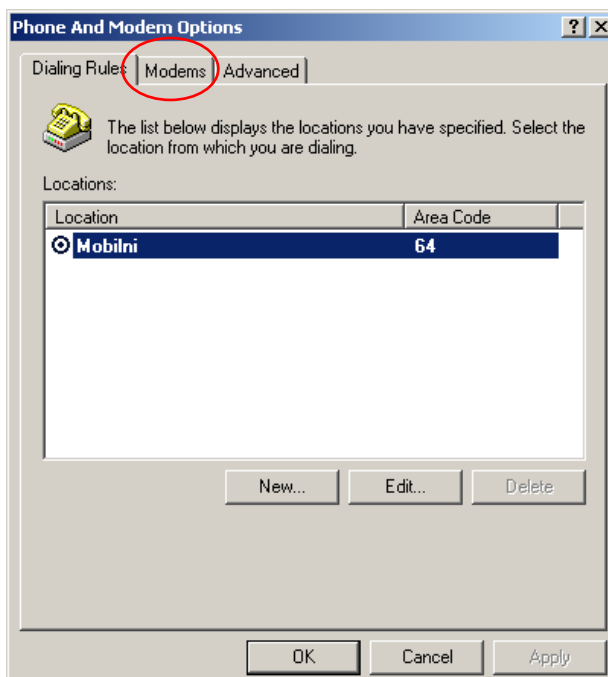
Instalacija i konfigurisanje modema

kada je mobilni telefon povezan sa računarom preko Data kabla

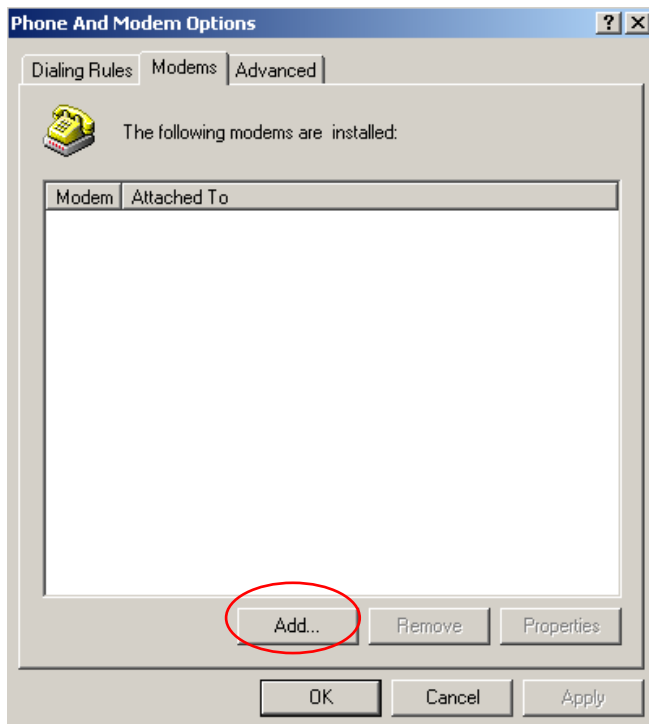
1. Otvorite Control panel (**Start**→**Settings**→**Control panel**) i izaberite **Phone and modems** opciju



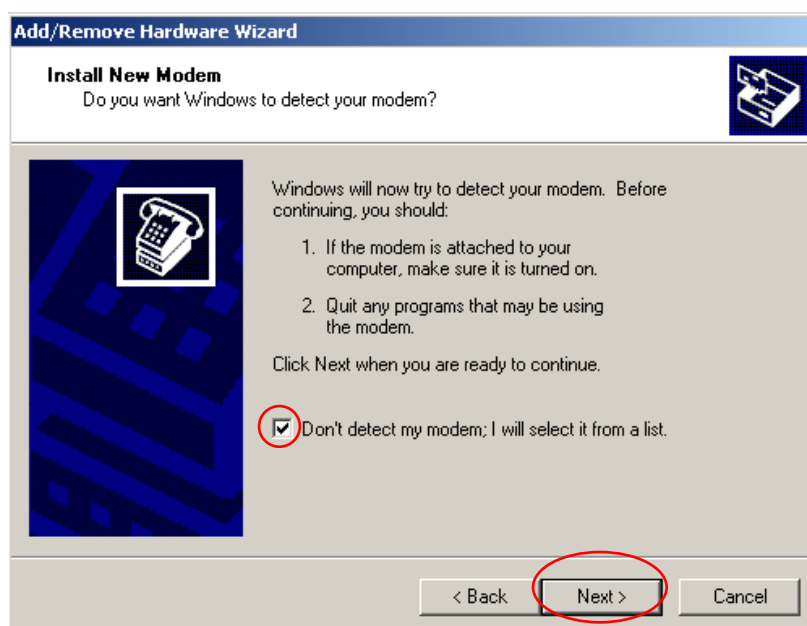
2. Kliknite na jezičak **Modems**



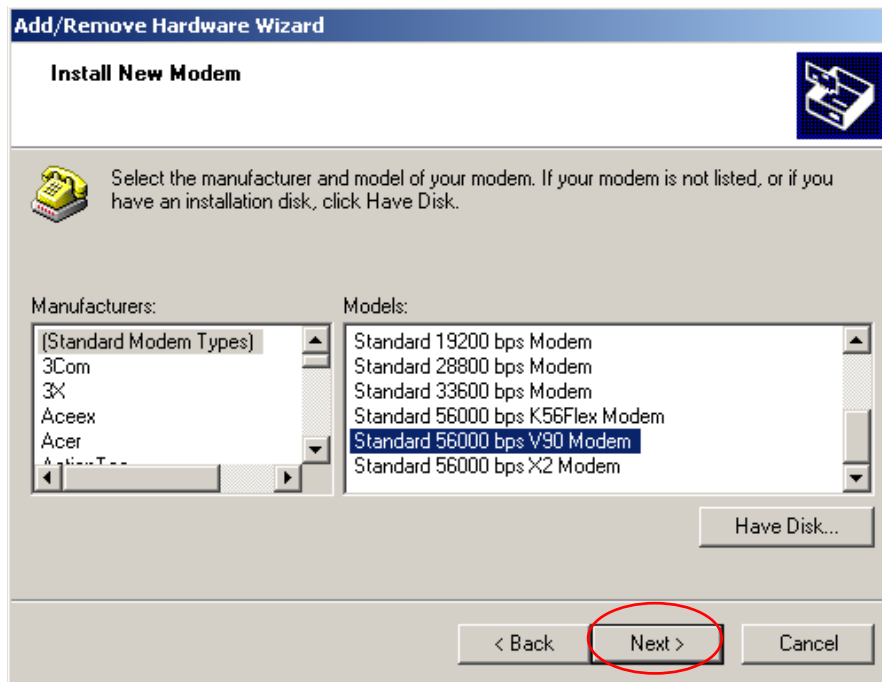
3. U ovom delu potrebno je instalirati novi modem, da bi ste ušli u postupak kliknite na **Add**



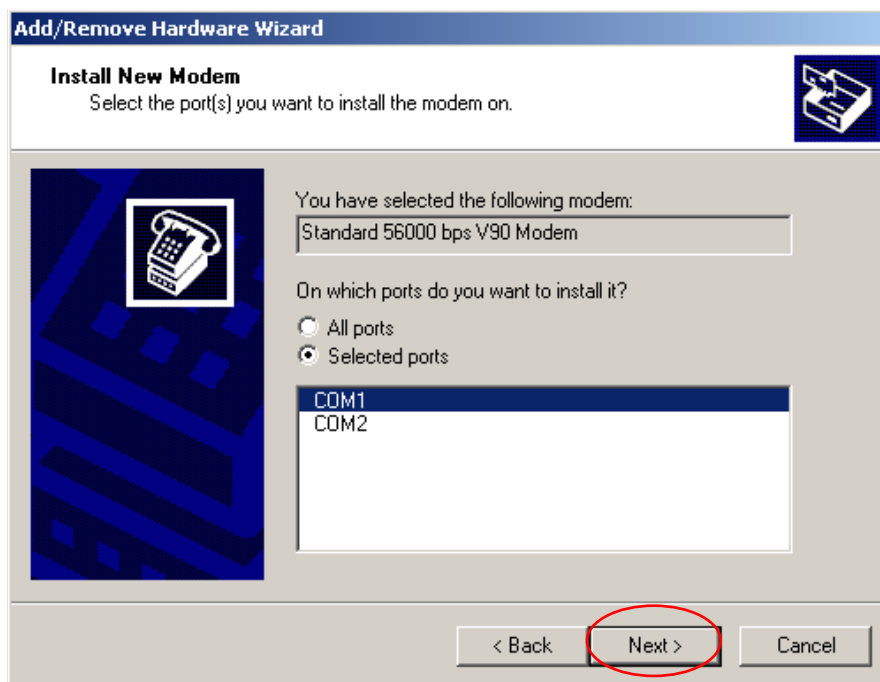
4. Štiklirajte **Don't detect my modem...** i pritisnite **Next**



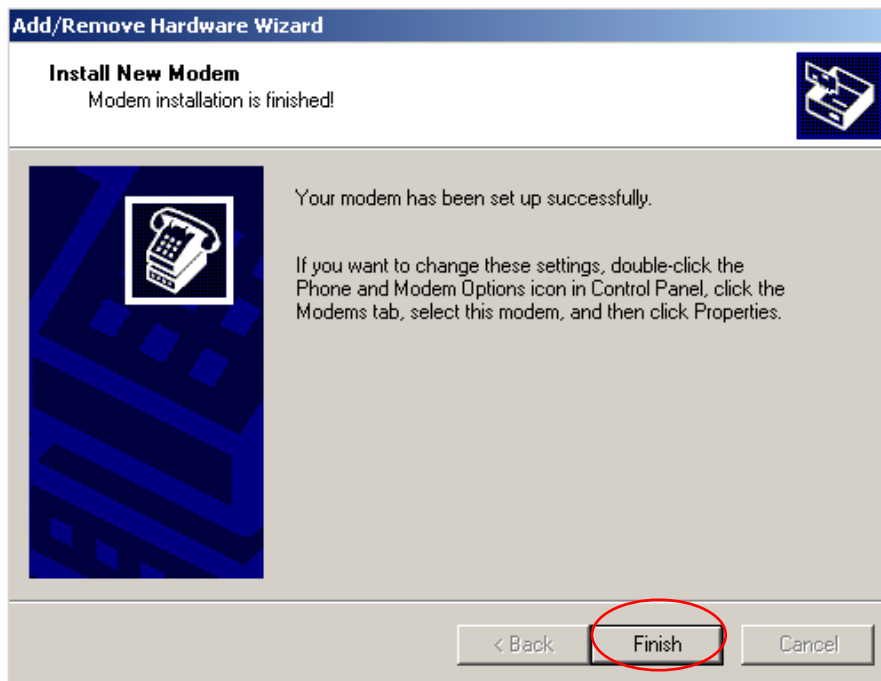
5. Izaberite **Standard Modem Types** i obeležite **Standard 56000 bps V90 Modem** i pritisnite **Next**



6. Selektujte port na primer COM1 (na tom portu biće priključen Vaš modem) i pritisnite **Next**

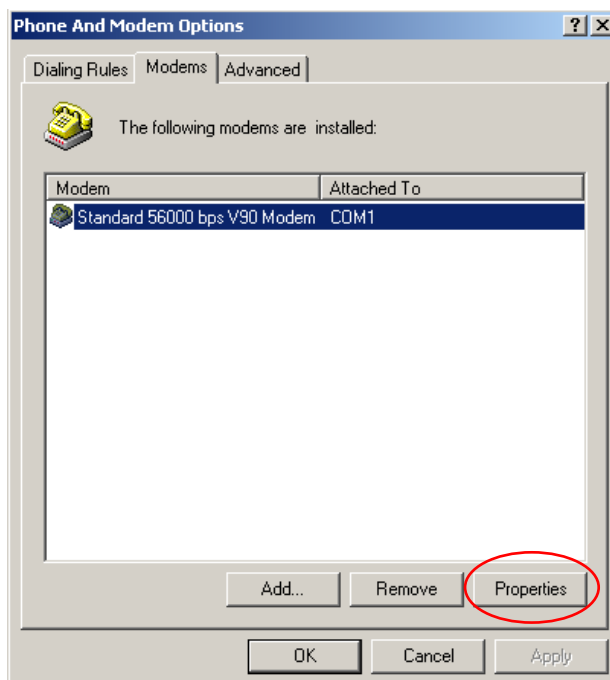


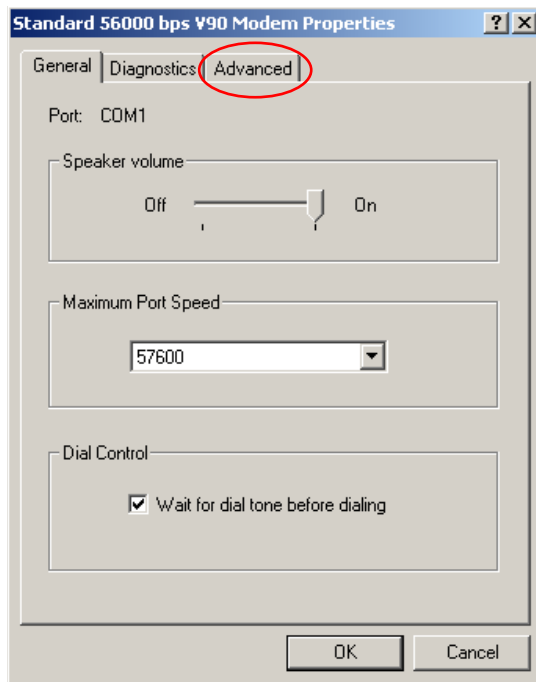
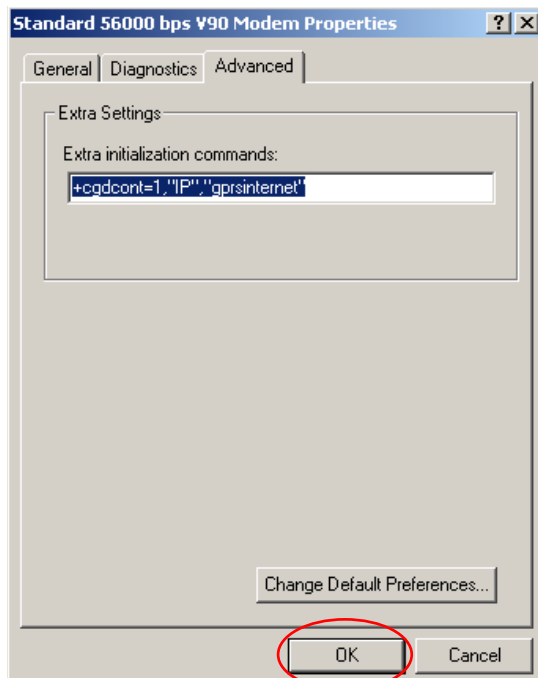
7. Za završetak instalacije pritisnite **Finish**



Vaša instalacija modema je uspešno izvršena, treba još samo konfigurisati modem.

8. Označite Vaš instaliran modem **Standard 56000 bps V90 Modem** i pritisnite **Properties**



8. Pritisnite jezičak **Advanced**9. Na obeleženom mestu ukucajte **+cgdcont=1, "IP", "gprsinternet"** i pritisnite **OK**

Model telefona:

Ukucajte:

Nokia	+cgdcont=1,"IP","gprsinternet"
Siemens	+cgdcont=1,"IP","gprsinternet"
Motorola	+cgdcont=2,"IP","gprsinternet"
Ericsson	+cgdcont=3,"IP","gprsinternet"

Sve prethodne prozore potvrdite sa klikom na OK i kada izađete iz opcije Phone and modems završili ste konfiguraciju Vašeg mobilnog telefona kao modema. Ostalo je još samo da novu konekciju definišete na Vašem računaru.