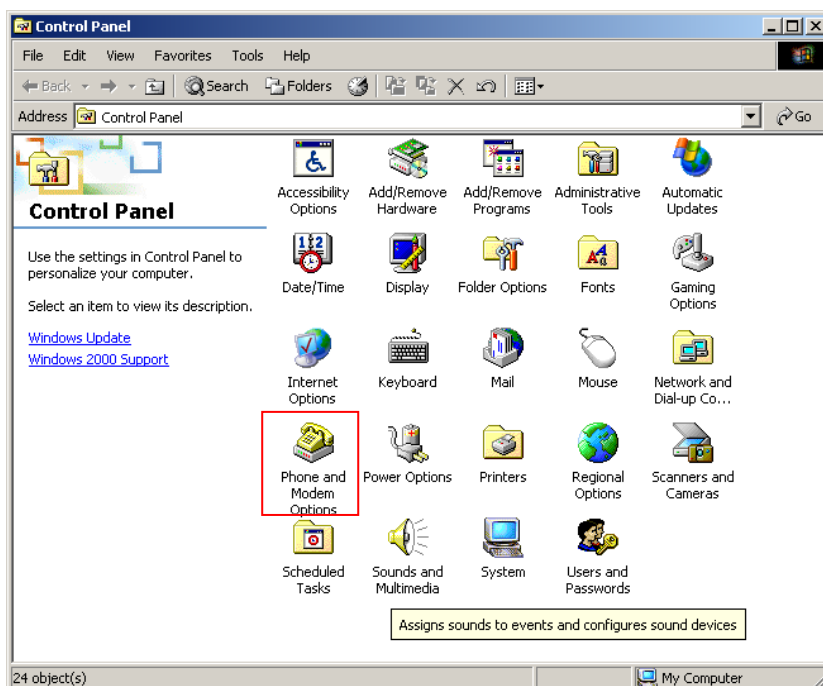


Konfigurisane mobilnog telefona kao modema

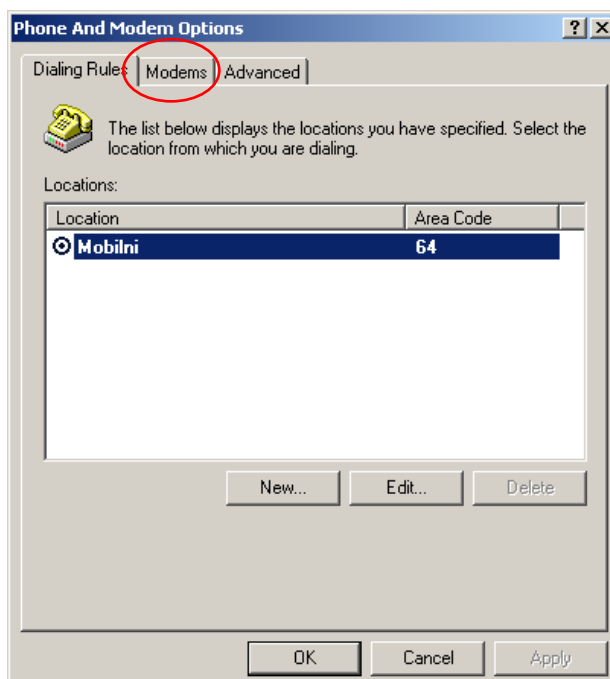
za Windows 2000

Celokupan postupak je objašnjen za mobilni telefon Siemens S45. Postupak za ostale modele je isti, naznačeni su delovi u kojima se konfiguracija razlikuje.

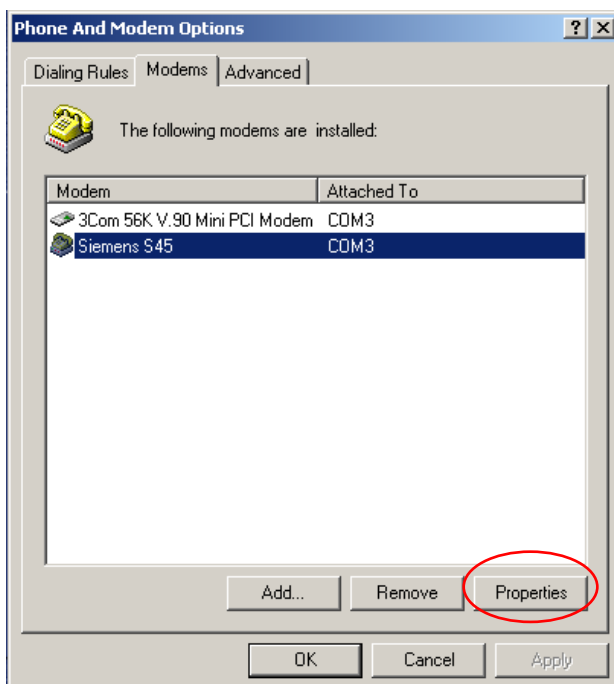
1. Otvorite Control panel (**Start**→**Settings**→**Control panel**) i izaberite **Phone and modems** opciju



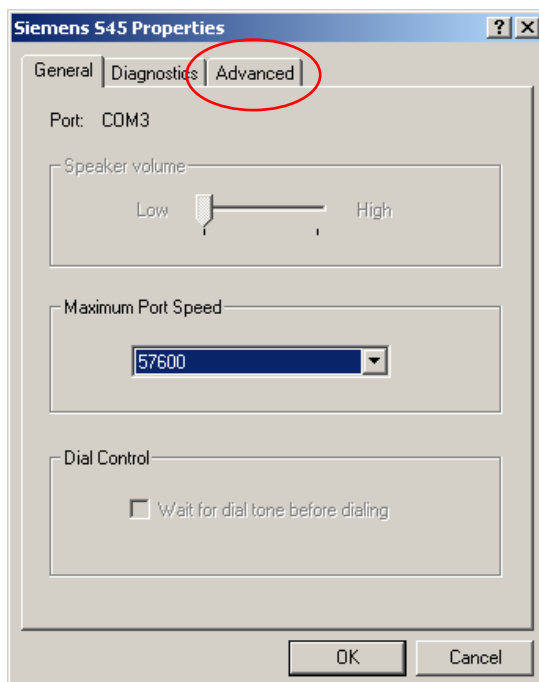
2. Kliknite na jezičak **Modems**



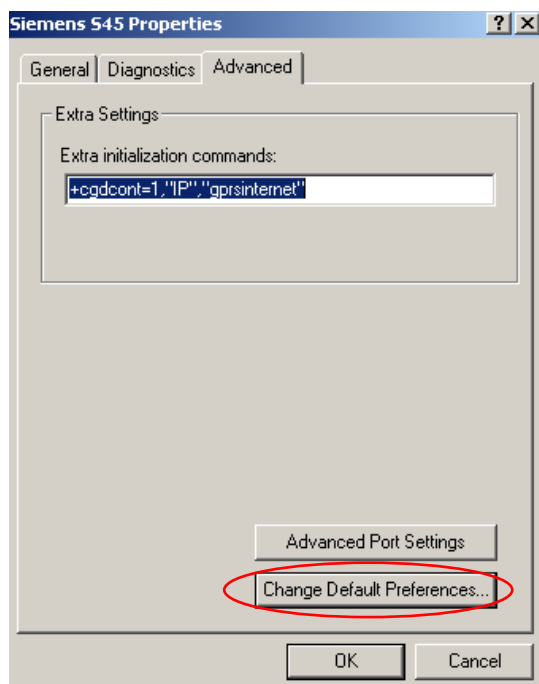
3. Pošto je Vaš telefon detektovan kao modem Siemens S45 selektujte ga i pritisnite **Properties**



4. Ovde izaberite maksimalnu brzinu 57600 i kliknite na jezičak **Advanced**

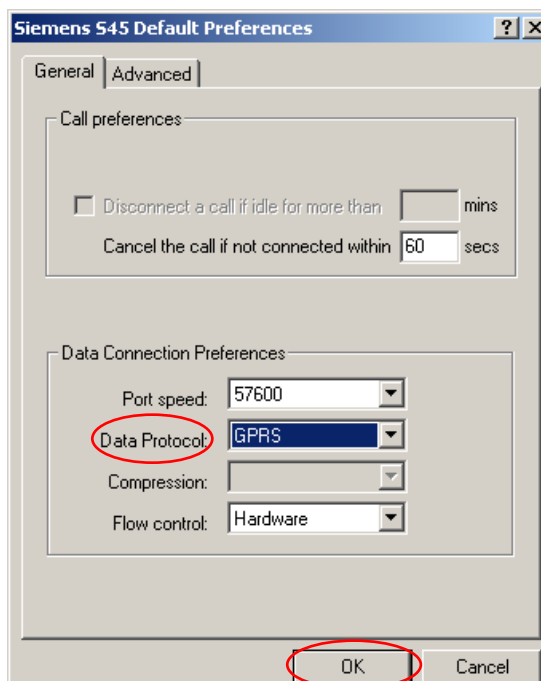


5. Na obeleženom mestu ukucajte **+cgdcont=1, "IP", "gprsinternet"** i potom kliknite na **Change Default Preferences**



Model telefona:	Ukucajte:
Nokia	+cgdcont=1,"IP","gprsinternet"
Siemens	+cgdcont=1,"IP","gprsinternet"
Motorola	+cgdcont=2,"IP","gprsinternet"
Ericsson	+cgdcont=3,"IP","gprsinternet"

6. Najpre izaberite **GPRS** u **Data Protocol-u** i potom kliknite na **OK**



Sve prethodne prozore potvrdite sa klikom na OK i kada izađete iz opcije Phone and modems završili ste konfiguraciju Vašeg mobilnog telefona kao modema. Ostalo je još samo da novu konekciju definišete na Vašem računaru.